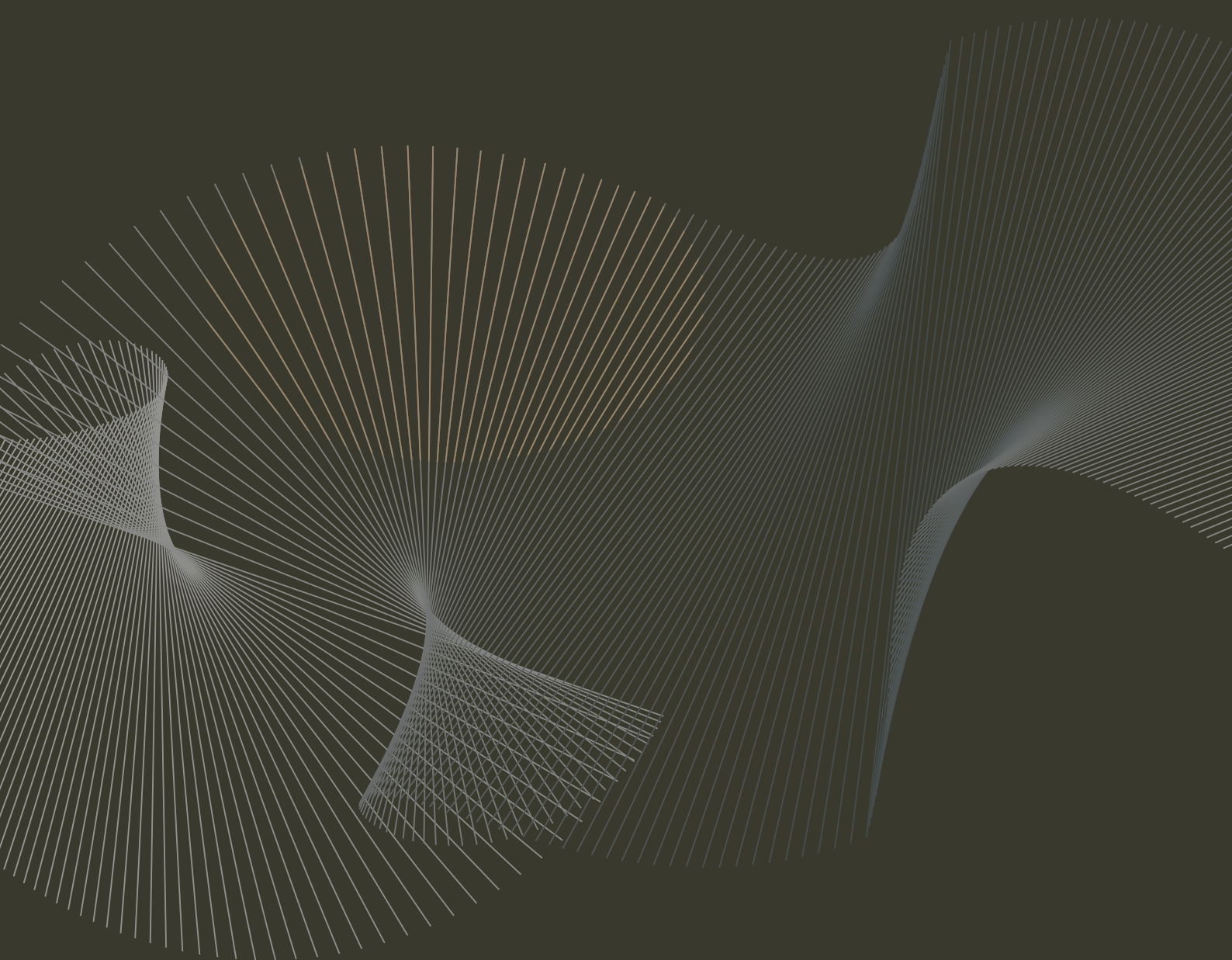


Optimierte Prozesse, Zeit und Kosten sparen: Ihr digitales Klientenportal

Gemeinsam neue Wege der Kommunikation und Zusammenarbeit beschreiten: Sie können rund um die Uhr komfortabel über Tablet, Smartphone oder PC Informationen abrufen oder uns Informationen bereitstellen.



Optimierte Prozesse, Zeit und Kosten sparen: Ihr digitales Klientenportal

Gemeinsam neue Wege der Kommunikation und Zusammenarbeit beschreiten: Sie können rund um die Uhr komfortabel über Tablet, Smartphone oder PC Informationen abrufen oder uns Informationen bereitstellen.

Unsere digitalen Lösungen ermöglichen Ihnen, unabhängig von Zeit und Ort auf Ihre Buchhaltung und Lohnverrechnung zuzugreifen. Die Kombination aus schnellem Informationsfluss und Prozessautomatisierung spart Zeit und Geld. Sie können sich auf die wesentlichen Dinge konzentrieren.

Unsere Cloud-Lösung im Überblick:

- _ Einfacher Belegtransfer für die **papierlose Buchhaltung** – übermitteln Sie Ihre Belege digital, sodass sie anschließend direkt von uns weiterverarbeitet werden können. Sie können die Belege auch einfach mit Ihrem Smartphone fotografieren.
- _ Wesentliche Unterlagen wie Jahresabschlüsse, Steuererklärungen, Auswertungen oder Verträge stehen zum jederzeitigen Download für Sie bereit. So haben Sie **wichtige Kennzahlen** stets abrufbereit vorliegen.
- _ Einblick in Ihre Buchhaltung erhalten: Sehen Sie sich **alle Konten** und die zugehörigen Belege an und rufen Sie jederzeit Saldenlisten, OP-Listen und andere Buchhaltungsauswertungen ab.
- _ Mit dem integrierten **Fakturierungsprogramm** erstellen Sie einfach und schnell Ausgangsrechnungen.
- _ Melden Sie **Registrierkassen** über das Klientenportal beim Finanzamt an.
- _ Verbesserte Zusammenarbeit im Bereich **Lohnverrechnung**: Durch Ihre Vorerfassung von Mitarbeiterstammdaten, Lohnarten, Ein- und Austritten, Reisekostenabrechnungen und Nichtleistungszeiten wie Urlaub und Krankenständen. Ihre Mitarbeiter können direkt im Portal die Arbeitszeit erfassen und das Lohnset abfragen.

Wir passen das bewährte Tool BMD Com 2.0 an Ihre Bedürfnisse an. Gerne informieren wir Sie über die auf Ihr Unternehmen zugeschnittenen Möglichkeiten.

Weitere Informationen über Rabel & Partner finden Sie auf unserer Website: www.rabelpartner.at

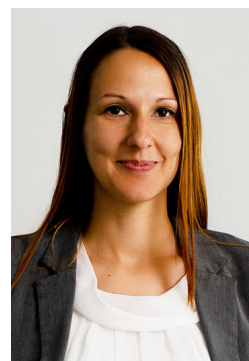
Ihre Vorteile auf einen Blick

- _ 24/7 mit uns in Kontakt treten
- _ Entscheidungsgrundlagen jederzeit griffbereit
- _ Einfacher und schneller Daten- und Belegtransfer
- _ Einblick in Ihre Buchhaltung
- _ Zahlreiche Tools für NTCS-Lohnverrechnungen
- _ Verschlüsselter Datenaustausch über einen gesicherten Zugang

Ihre Ansprechpartnerinnen



Mag.
EVA PUCHER
Managerin
eva.pucher@rabelpartner.at
+43 316 3171-215



MMag.
BEATE WEINHANDL
Prokuristin
beate.weinhandl@rabelpartner.at
+43 316 3171-113